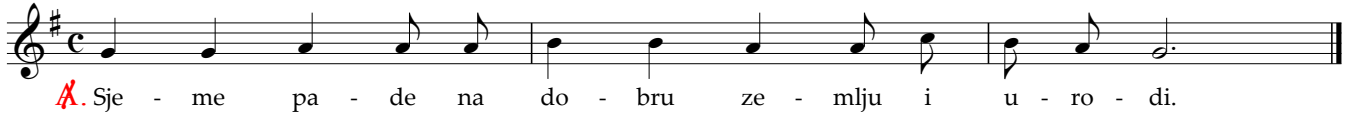


Sjeme pade

Žan Morović (2005.)



A. Sje - me pa - de na do - bru ze - mlju i u - ro - di.

Ps 65 (64)



1. Ti, Gospodine, pohodi zemlju i ti je na - to - pi, nju veo - ma o - bo - ga - ti.____
2. Ovako pripremi zemlju: braz - de joj na - to - pi, gru - de - joj po - rav - na;____
3. Ti okruni godinu do - bro - tom svo - jom, plodnost niče za sto - pa - ma tvo - jim.____



1. Božja se rijeka vo - dom na - pu - ni, ti pripravi lju - di - ma ži - to.____
2. kišom je o - mek - ša, usjeve joj bla - go - slo - vi.____
3. Pustinjski pašnjaci ka - plju od o - bi - lja, brežuljci se pa - šu ra - do - šću.____