

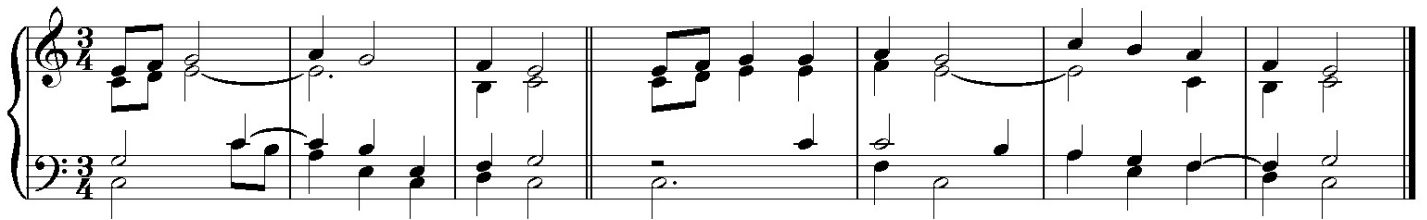
Ti si, Gospodine

Ant.

A. Milanović



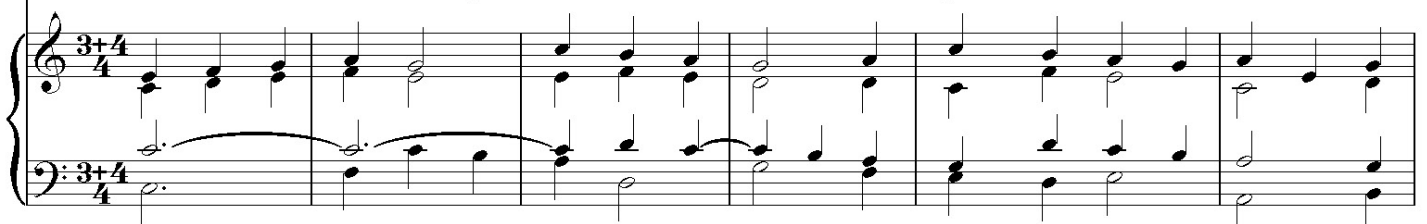
P./N. Ti si, Go - spo - di - ne, ba - šti - na mo - ja.



Ps 16



P. 1. Ču - vaj me, Bo - že, jer se te - bi utje - čem. Go - spo - di - nu re - koh: Ti si moj Go -
2. Bla - gosliv - ljam Go - spodi - na koji me svjetu - je, te me i no - ću sr - ce o -
3. Sta - zu ži - vo - ta po - ka - zat ćeš mi, pu - ni - nu rado - sti li - ca



1. spo - dar. Go - spo - din mi je ba - šti - na i ča - ša: Ti u ru - ci dr - žiš sud - bi - nu mo - ju.
2. pomi - nje. Go - spo - din mi je svag - da pred oči - ma; jer mi je zde - sna, da ne posr - nem.
3. svo - ga, se - bi zde - sna bla - žen - stvo vje - čno.

