

# BISERU IZ MALOG BLATA

Blaženoj Mariji Propetog Isusa Petković

Tekst: A.Mateljan Glazba: Josip degl'Ivellio

*Moderato*

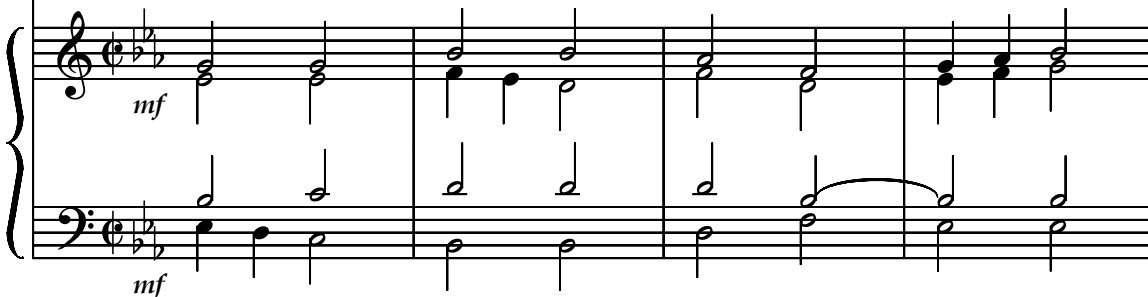
TUTTI



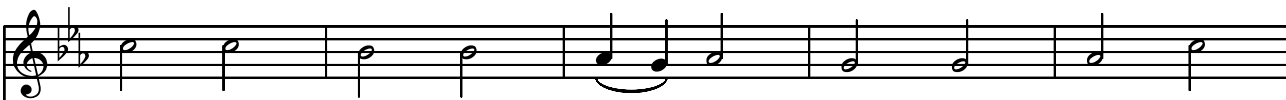
*mf*

Pu - tem kri - ža kre - nu - la si,  
Svje - tlom vje - re sna - gom du - ha,  
Za svoj na - rod i sad mo - li,  
Svo - joj Dru - žbi svim kće - ri - ma

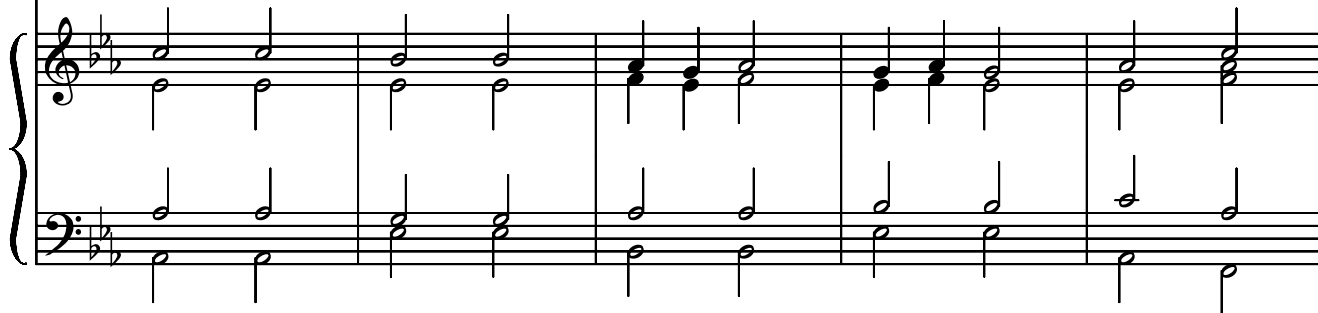
ORGULJE



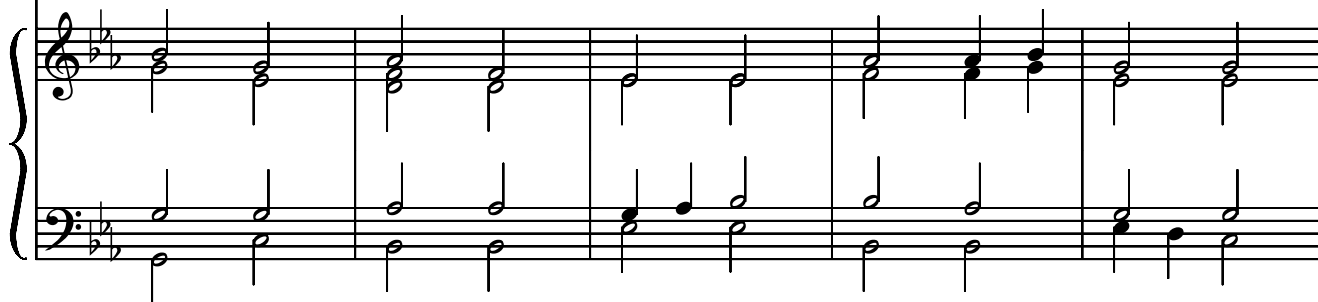
*mf*



od svog do - ma bol - nim svije - tom, da bi  
ti o - ba - sjaj na - še da - ne, da no-  
mi - ra slo - ge mu i - spro - si, da ga  
mo - li vje - re i ve - se - lja, ne - ka



či - sto sr - ce da - la Spa - si - te - lju  
- si - mo gla - dnim kru - ha, da nam vje - čni  
lju - bav na - prijed vo - di, da u sr - cu  
slu - že ma - le - ni - ma, vjer - ne du - hu



ra - za - pe - tom!  
 ži - vot sva - ne! Bi - se - ru iz ma - log Bla - ta,  
 Bo - ga no - si!  
 E - van - đe - lja!

*f*

di - ko ro - da Hr - vat - sko - ga, kod Kri - sta nas za - go - va - raj

CODA

Ma - ri - jo od Pro - pet - to - ga! - Ma - ri - jo od Pro - pe - to - ga!

*ff*

*ritard.*

*ff*

*ritard.*